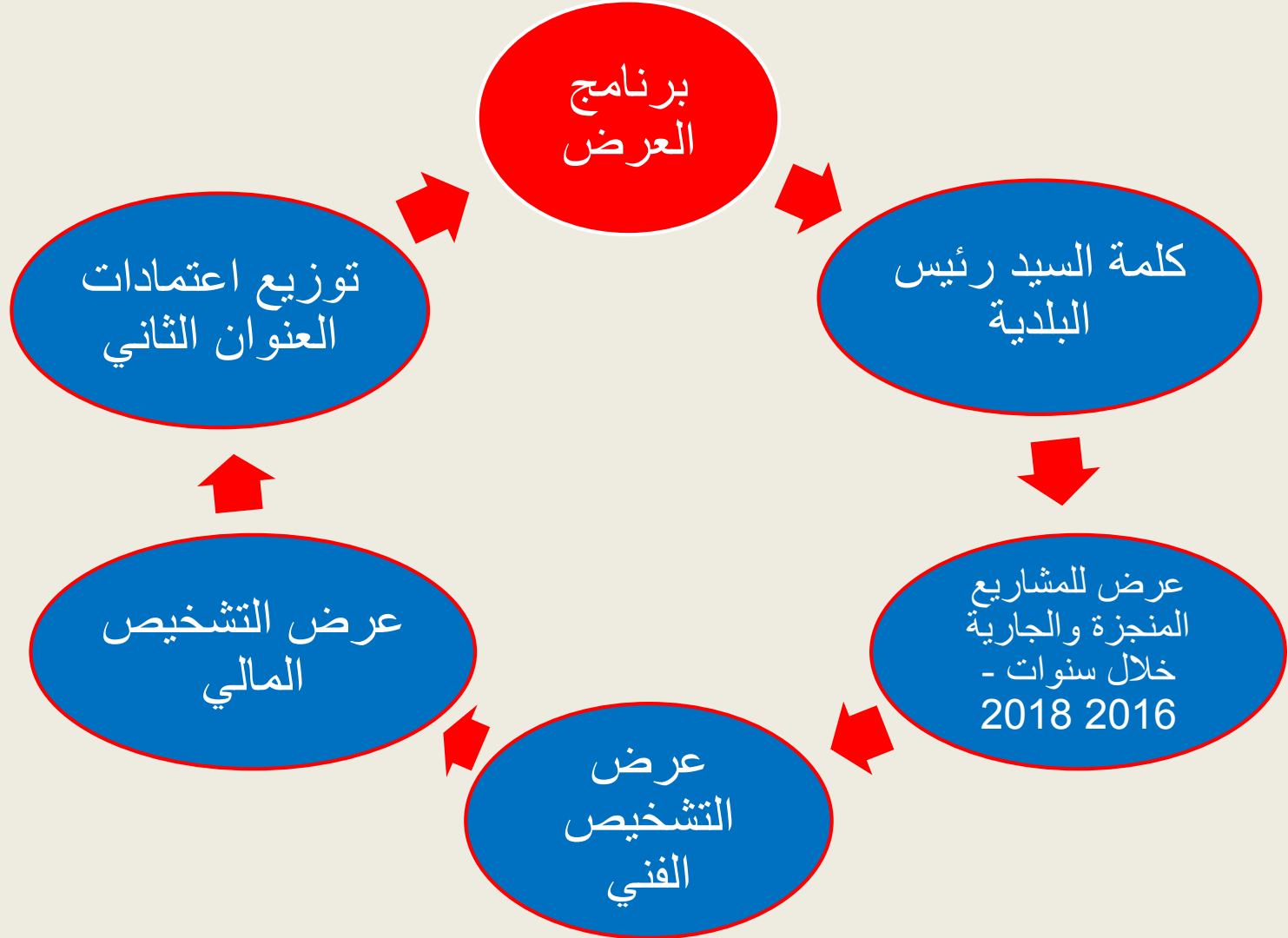


برنامج الاستثمار البلدي التشاركي

2020



# عرض للمشاريع المنجزة والجارية لسنوات 2016-2018

❖ المشاريع البلدية

❖ مشاريع تهيئة وادماج الاحياء السكنية

❖ مشاريع وطنية: تعصير الطرقات

# المشاريع البلدية

المشروع	سنة البرمجة	الكلفة (د.ا)	نسبة الانجاز (%)
تهيئة المنتزه العائلي طريق رماده	2016	228	50
تعبيد الطرقات (منطقة 2 و 3)	2019	625	تم اعطاء الاذن بانطلاق الاشغال بتاريخ 18/09/2019
تنوير عمومي (منطقة 2-3-10-11-12)	2019	585	اعداد عقد الصفقة (انطلاق الاشغال موفى شهر اكتوبر)
بناء مشرب بالقاعة الرياضية	2019	96	تم اعطاء الاذن بانطلاق الاشغال بتاريخ 10/10/2019
تهيئة مأوى سيارات	2019	147	في انتظار اعداد الاذن بالتزود

## مشاريع تهذيب و ادماج الاحياء السكنية

❖ منطقة وادي القمح - حي النور

# منطقة وادي القمح – حي النور

القسط عدد 2

❖ الكلفة: 2 مليون دينار

❖ نسبة تقدم الاشغال: 30%.

الماء الصالح للشرب	التطهير		التنوير العمومي		التعبيد			
	عدد صناديق الربط	طول الشبكة بالكلم	النوعية	عدد الفوانيس	المساحة بالمتر مربع			الطول بالكلم
					خرسانة اسمنتية	طبقة ثلاثية	خرسانة اسفلتية	
00	00	00	SHP	00	18000	0	60000	11



**OUED ELGAMEH-ENNOUR**

وادي القمح- النور

**VERS GATTOUFA**

**VERS SMAR**

Cité Militaire

Oued El Gamen

وادي القمح

Cité Ennouur

Foum Tatahouine

Tataouine

© 2016 Google  
Image © 2016 CNES / Astrium

Google Earth



# المشاريع الوطنية المدرجة خلال سنة 2017

المشروع: تدعيم الطرقات البلدية

✓ تاريخ انطلاق الاشغال: 15/11/2017

✓ الكلفة : 5 م.د.

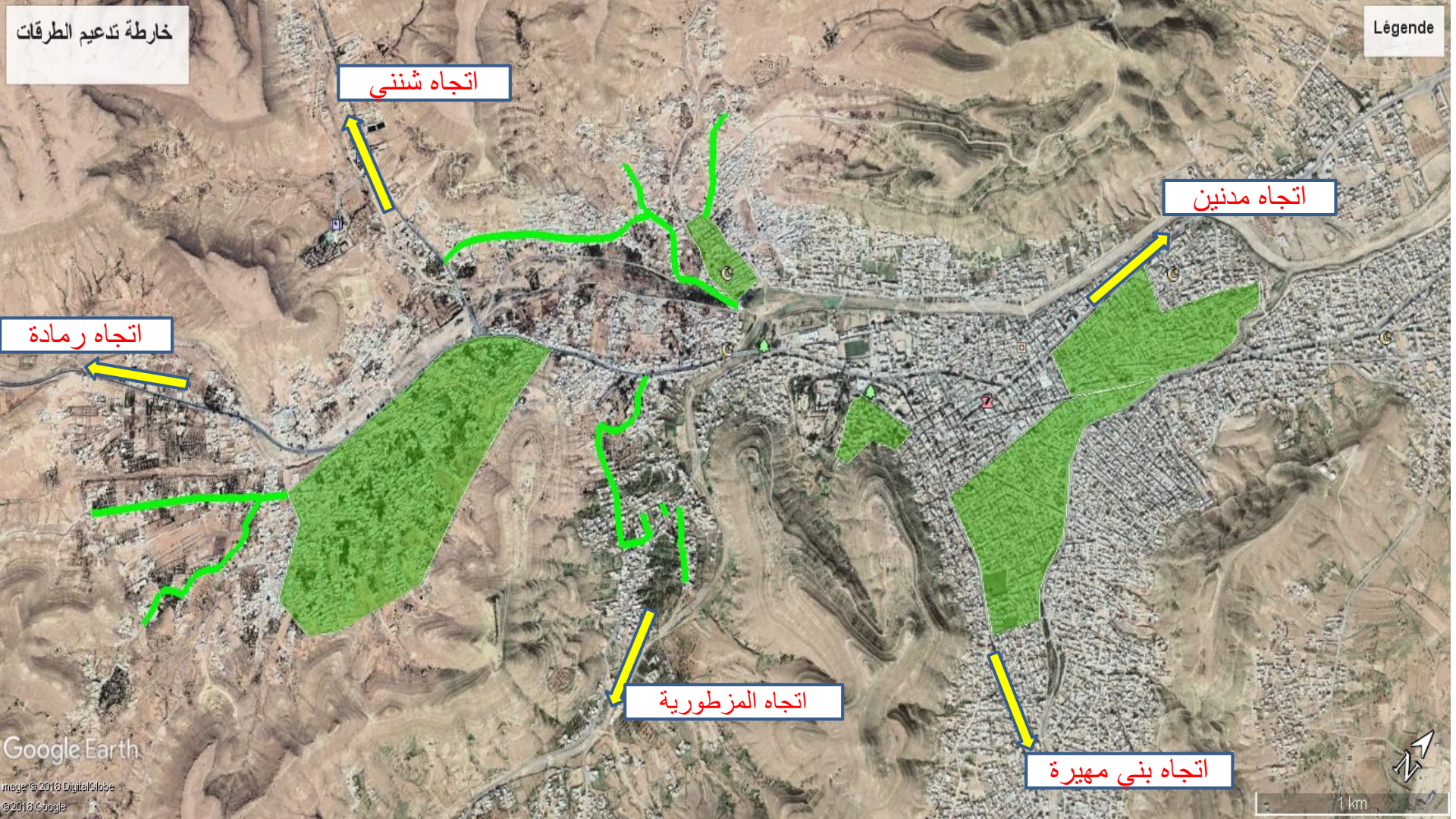
✓ نسبة تقدم الاشغال : 70 %

✓ الخصوصية: وجوب توفر الشروط التالية

1- طريق معبدة وتتطلب الصيانة الشاملة

2- طريق مجهزة بمختلف الشبكات





اتجاه شننى

اتجاه مدينين

اتجاه رمادة

اتجاه المزطورية

اتجاه بنى مهيرة

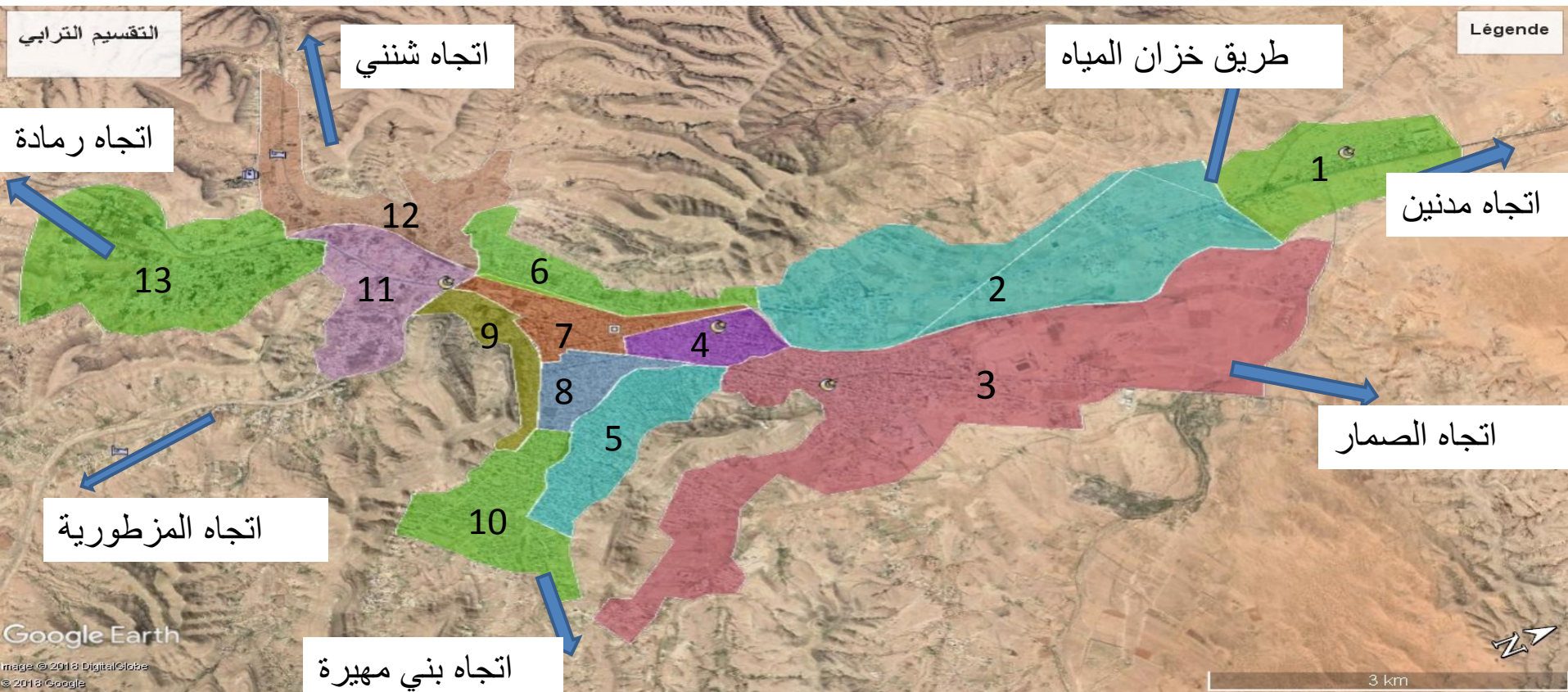
# محتوى الأشغال

Enrobé (m <sup>2</sup> )	Enrobé avec Émulsion (m <sup>2</sup> )	Chappe En béton (m <sup>2</sup> )	Cut- back 0/1 (m <sup>2</sup> )	Caniveaux (ml)	Bordures Type T2 (ml)	Scarification et renforcement (m <sup>2</sup> )	Scarification (m <sup>2</sup> )
131000	102000	7.000	131000	18.500	17.000	60.000	40.000

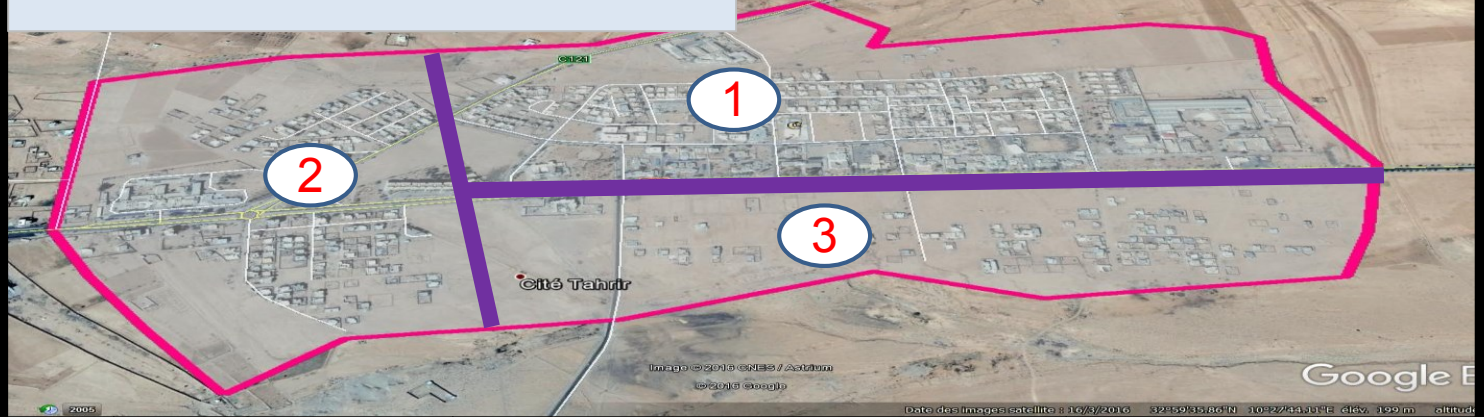
# التشخيص الفني



# التقسيم الترابي للمنطقة البلدية



## المنطقة عدد 1 : تطاوين الجديدة



شبكة التطهير (%)	التنوير العمومي		الطرق				الطول الجملي للانهج (بالكلم)	الجزء	العدد
	نسبة التغطية (%)	العدد الجملي	معبد (م <sup>2</sup> )	حالتها سيئة	حالتها متوسطة	حالتها جيدة			
100	90	158	غير معبد	25000	10000	14550	8,3	الحي الاداري	1
مبرمجة ضمن اشغال مد شبكة التطهير لسنة 2019	100	115	30000		0		5	خلف المستشفى-قرب اتحاد الشغل	2
	95	78	24700		0		3,8	قبالة الادارات العمومية	3
	<b>95</b>	<b>351</b>	<b>54700</b>	<b>25000</b>	<b>10000</b>	<b>14550</b>	<b>17,1</b>	<b>الجملة</b>	
			<b>52</b>	<b>24</b>	النسبة (%)				

التشخيص اقتصر على الانهج الآهلة بالسكان



## المنطقة عدد 2



التنوير العمومي			التعبيد (م <sup>2</sup> )							الطول الجملي للطرقات (كلم)
نسبة التغطية (%)	المبرمج	عدد الفوانيس	النسبة (%)	المبرمج	حالة رديئة	حالة متوسطة	حالة جيدة	النسبة (%)	غير معبد	
44	136	123	3.7	31200	9000	00	36000	70	108000	22

التشخيص اقتصر على الانهج الآهله بالسكان

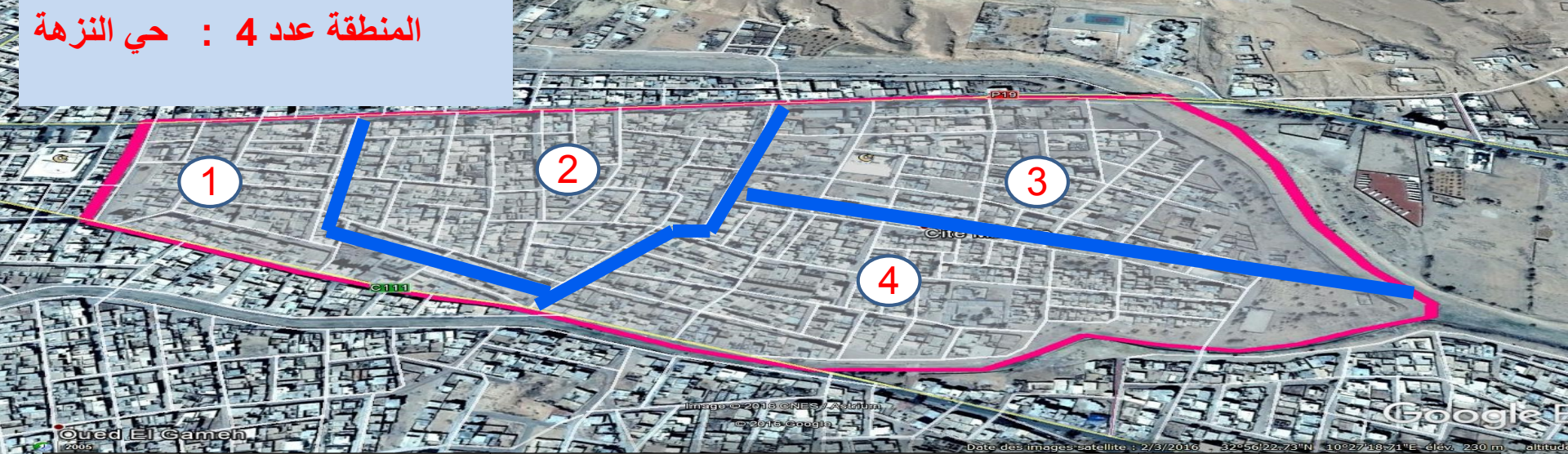


المنطقة عدد 3  
تمزوت - بن محمود - المركب الرياضي - ابن سينا - المهرجان



التطهير	التنوير العمومي		الطرق						الطول الجملي للانهج (بالكم)	المنطقة
	المبرمج	نسبة التغطية (%)	العدد الجملي	المبرمج	غير معبد (م <sup>2</sup> )	حالتها سيئة (م <sup>2</sup> )	حالتها متوسطة (م <sup>2</sup> )	حالتها جيدة (م <sup>2</sup> )		
غير مجهزة	17 ف	40	82	4400	28122	550	0	10428	7,5	تمزوت
100	تجديد شبكة (31 ف)	80	31		0	6895	0	0	1,3	بن محمود
غير مجهزة	86 ف	12	13		25200	0	0	0	4,2	المركب الرياضي
100		75	90	3500	3500	4000	10000	0	3,6	ابن سينا
100		85	524		15 400	12480	18400	105000	20,5	المهرجان
		60	732		68722	23925	28400	113420	37,1	الجملة

## المنطقة عدد 4 : حي النزهة

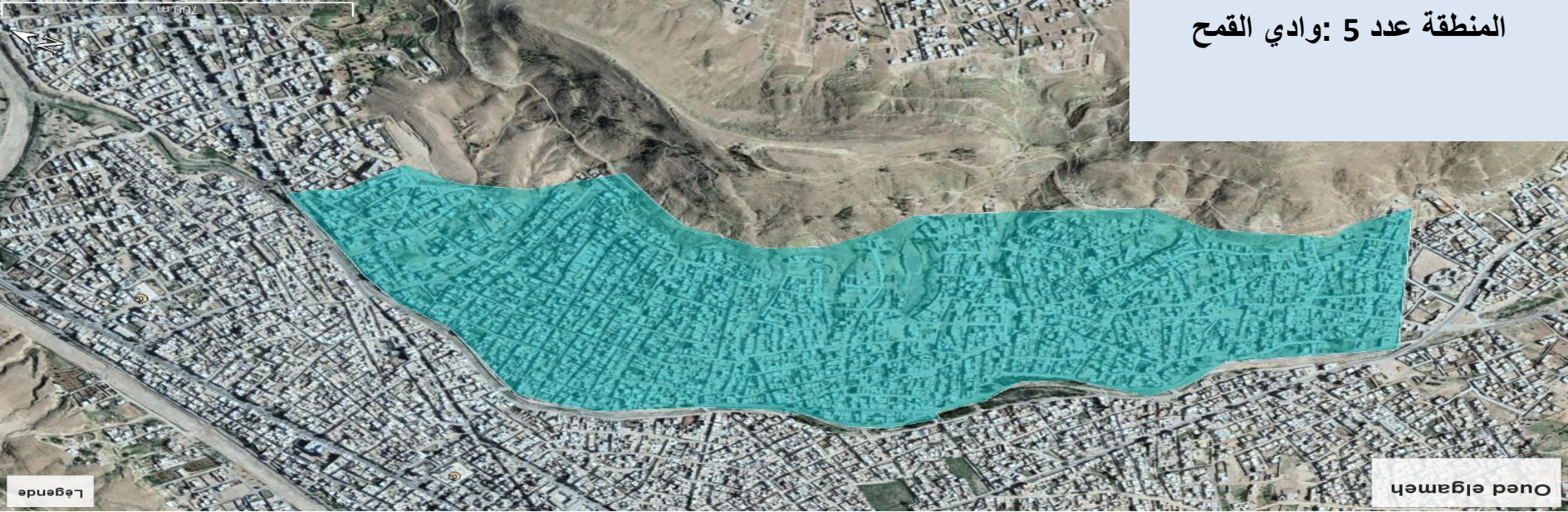


شبكة التطهير (%)	التنوير العمومي		الطرق معد (م <sup>2</sup> )				الطول الجملي للانهج (بالكلم)	المنطقة	العدد
	نسبة التغطية (%)	العدد الجملي	المبرمج	غير معد	حالتها سينة	حالتها متوسطة			
100	78	33					13800	2,1	1
100	85	60	4400	0	4400	0	19058	3,6	2
100	68	64	7800	7800	16000	0		4,7	3
100	76	67		3900	19450	1600	1600	4,4	4
	<b>77</b>	<b>224</b>		<b>10400</b>	<b>49250</b>	<b>3300</b>	<b>20658</b>	<b>14,8</b>	<b>الجملة</b>
				12	58	النسبة			

مدرجة في جزء منها (4-2-1) ضمن برنامج تعصير الطرق : تعبيد حوالي 31000 متر مربع



# المنطقة عدد 5: وادي القمح



Légende

Oued elqameh

شبكة التطهير (%)	التنوير العمومي		الطرق				الطول الجملي للانهج (بالكلم)	المنطقة
	نسبة التغطية (%)	العدد الجملي	غير معبد	حالتها سيئة	حالتها متوسطة	حالتها جيدة		
95	75	450	0	25000	16000	114000	29	وادي القمح
	75	450	5000	33000	16000	114000	29	الجملة
			2	20	النسبة			

الحي مدرج ضمن برنامج تهذيب الأحياء السكنية: تعبيد حوالي 33000 متر مربع



## المنطقة عدد 6 :حي برورمت

Google Earth

Image © 2013 DigitalGlobe  
© 2013 Google

300 m

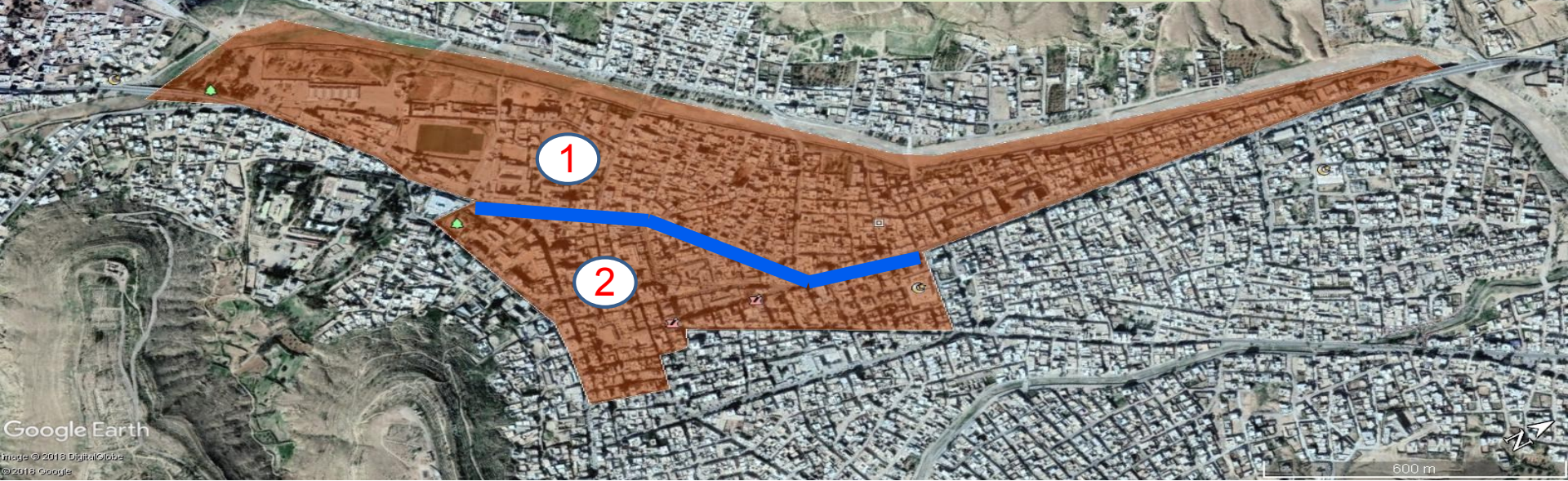
	التنوير العمومي		الطرق				الطول الجملي للانهج (بالكم)	المنطقة	العدد
			معبد (م <sup>2</sup> )						
شبكة التطهير (%)	نسبة التغطية (%)	العدد الجملي	غير معبد	حالتها سيئة	حالتها متوسطة	حالتها جيدة			
95	95	307	8000	0	0	75000	15,7	حي برورمت	
	<b>95</b>	<b>307</b>	<b>8000</b>	<b>0</b>	<b>0</b>	<b>75000</b>	<b>15,7</b>	<b>الجملة</b>	
			<b>9</b>			<b>النسبة</b>			



erriadh-centre ville

# المنطقة عدد 7 حي الرياض - وسط المدينة

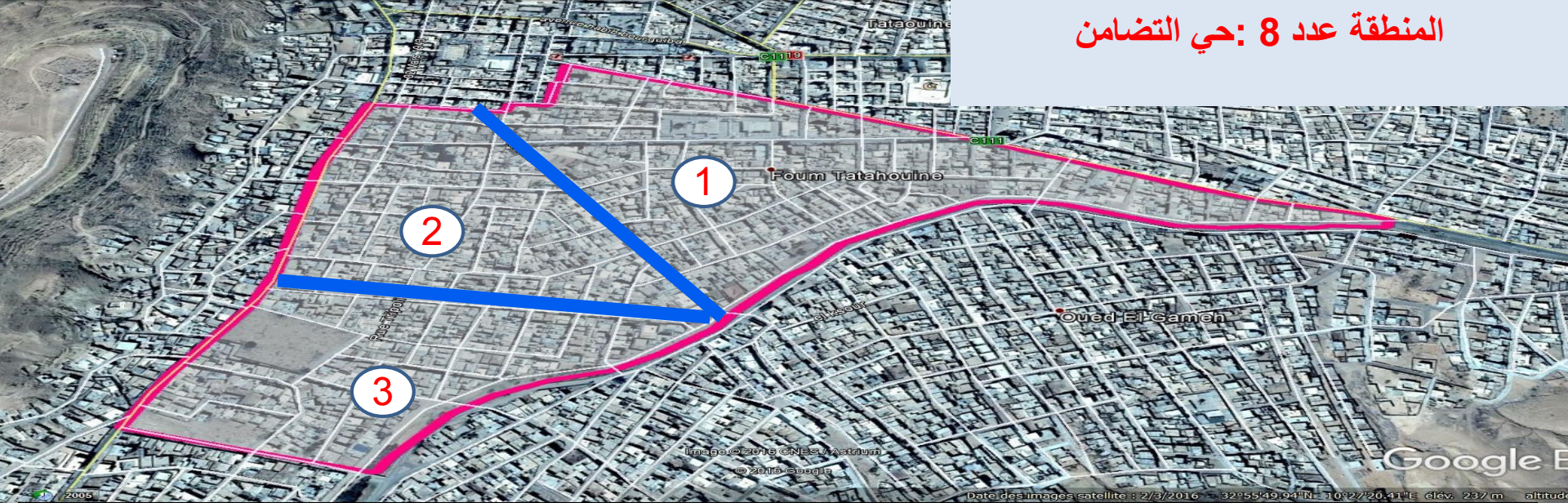
Légende  
erriadh  
mosquée elmadina



شبكة التطهير (%)	التنوير العمومي		الطرق				الطول الجملي للانهج (بالكم)	المنطقة	العدد
	نسبة التغطية (%)	العدد الجملي	معبد (م <sup>2</sup> )						
			غير معبد	حالتها سينة	حالتها متوسطة	حالتها جبدة			
100	93	196	0	0	0	52440	9,2	حي الرياض	1
100	95	160	0	1200	0	48800	7,7	وسط المدينة	2
	<b>94</b>	<b>356</b>	<b>0</b>	<b>1200</b>	<b>0</b>	<b>101240</b>	<b>16,9</b>	<b>الجملة</b>	
			<b>0</b>	<b>1</b>	<b>النسبة</b>				



# المنطقة عدد 8 :حي التضامن



شبكة التطهير (%)	التزوير العمومي		الطرقات					الطول الجملي للاهج (بالكم)	المنطقة	العدد
	نسبة التغطية (%)	العدد الجملي	معبد (م <sup>2</sup> )							
			المبرمج	غير معبد	حالتها سيئة	حالتها متوسطة	حالتها جيدة			
100	75	75	19045		19045	4600	5600	5,3		1
100	78	68		0	0	0	28322	3,97		2
100	77	48	1260	1260	0	0	18640	3,125		3
	<b>77</b>	<b>191</b>	<b>20305</b>	<b>1260</b>	<b>19045</b>	<b>4600</b>	<b>52562</b>	<b>12,395</b>		<b>الجملة</b>
				<b>1,6</b>	<b>25</b>	<b>النسبة</b>				



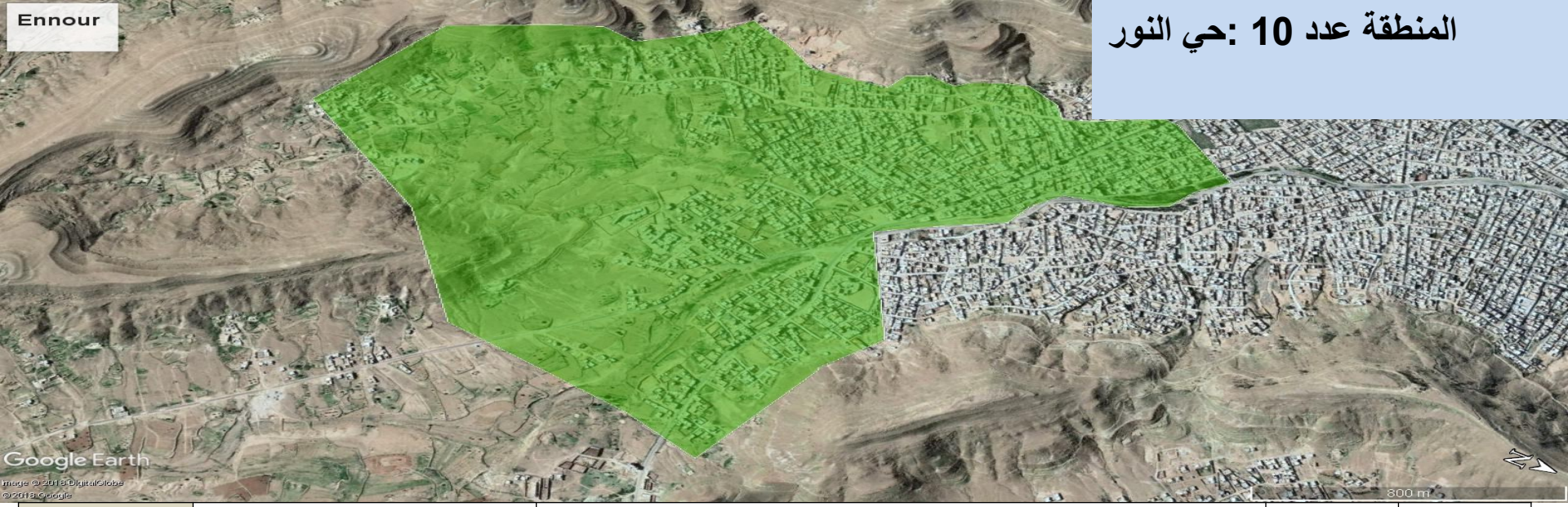
## المنطقة عدد 9 : الصد - حي الموظفين - الامان



شبكة التطهير (%)	التنوير العمومي		الطرق معبد (م <sup>2</sup> )				الطول الجملي للانهج (بالكم)	المنطقة	العدد
	نسبة التغطية (%)	العدد الجملي	غير معبد	حالتها سيئة	حالتها متوسطة	حالتها جيدة			
90	93	60	3000	1800	0	12000	3,1	الصد	1
70	95	60	1600	9200	0	0	2,1	حي الموظفين	2
85	35	30	1860	0	0	15300	3,1	الامان	3
	<b>70</b>	<b>150</b>	<b>6460</b>	<b>11000</b>	<b>0</b>	<b>27300</b>	<b>8,3</b>	<b>الجملة</b>	
			18	31	النسبة (%)				

مدرجة ضمن برنامج تعصير الطرق بالجزء 2 (حي الموظفين): تعبيد حوالي 9200 متر مربع





Google Earth

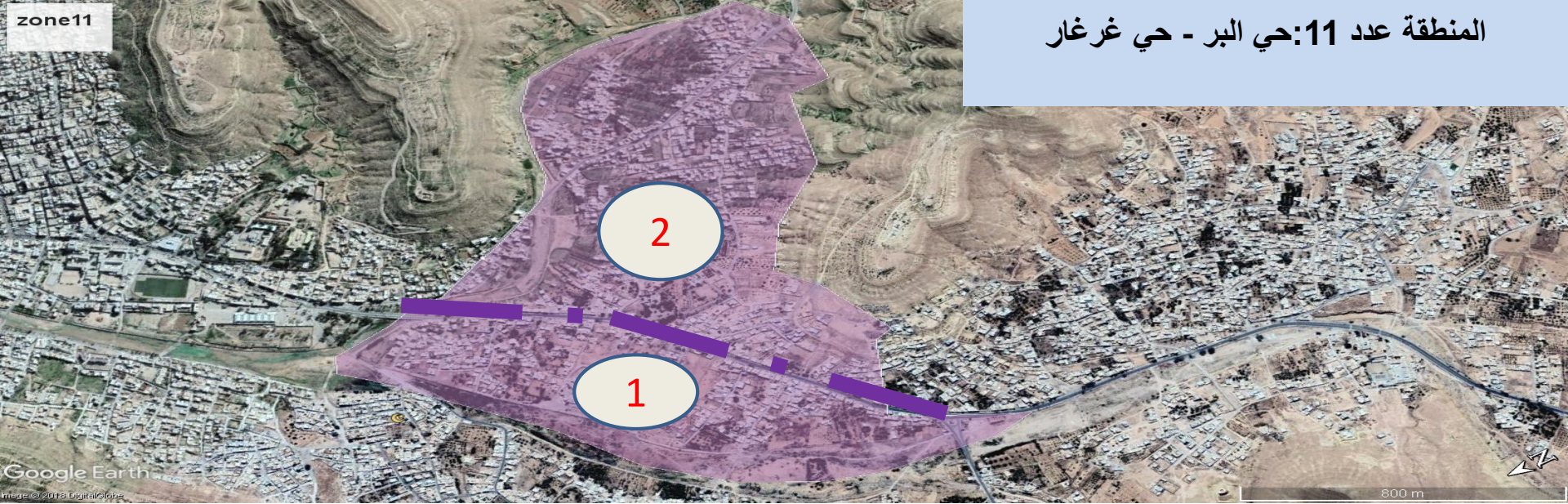
Image © 2018 DigitalGlobe  
© 2018 Google

300 m



شبكة التطهير (%)	التنوير العمومي		الطرق					الطول الجمالي للانهج (بالكم)	المنطقة
			معبد (م <sup>2</sup> )						
	نسبة التغطية (%)	العدد الجملي	في طور الانجاز	غير معبد	حالتها سيئة	حالتها متوسطة	حالتها جيدة		
95	60	370	18000	10000	6000	42000	100000	32	حي النور
	60	370	18000	10000	6000	42000	100000	32	الجملة
				20	8,7	النسبة			

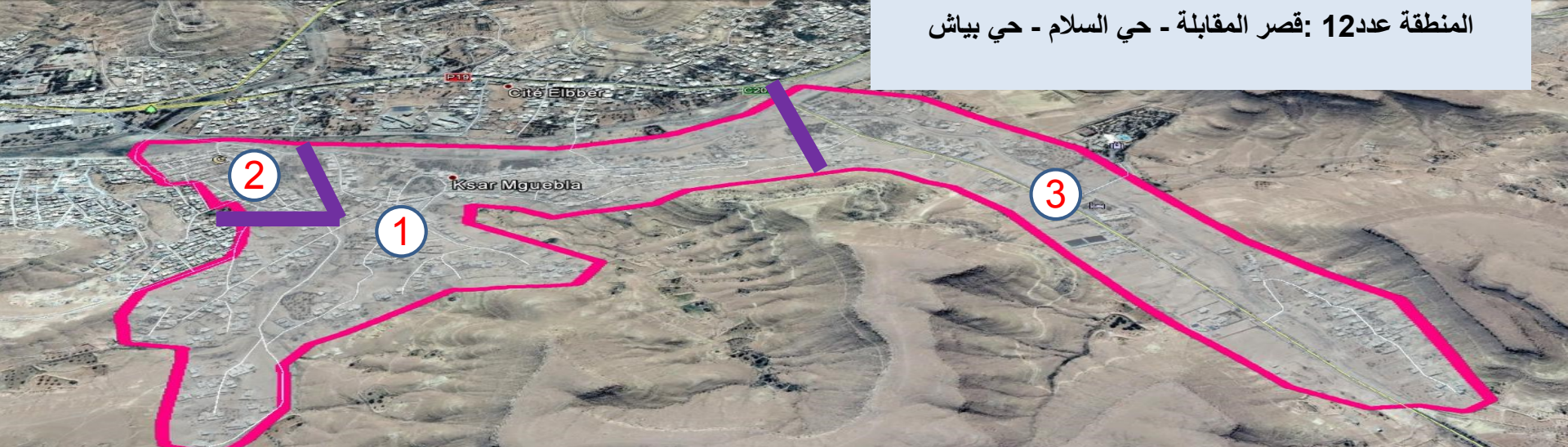




شبكة التطهير (%)	التنوير العمومي		الطرق معبد (م <sup>2</sup> )				الطول الجملي للانهج (بالكم)	المنطقة	العدد
	نسبة التغطية (%)	العدد الجملي	غير معبد	حالتها سيئة	حالتها متوسطة	حالتها جيدة			
95	100	82	9000	500	0	21110	5,1	البر	1
60	49	49	1740	11600	5400	3600	4,1	غرغار	2
	<b>0</b>	<b>131</b>	<b>10740</b>	<b>12100</b>	<b>5400</b>	<b>24710</b>	<b>9,2</b>	<b>الجملة</b>	
			20	23	النسبة				

الجزء 2 (غرغار) مدرج ضمن برنامج تعصير الطرق : تعبيد حوالي 10500 متر مربع

المنطقة عدد 12: قصر المقابلة - حي السلام - حي بياش



شبكة التطهير (%)	التنوير العمومي		الطرق					الطول الجمالي للانهج (بالكم)	المنطقة	العدد
	نسبة التغطية (%)	العدد الجمالي	معبد (م <sup>2</sup> )							
			المبرمج	غير معبد	حالتها سينة	حالتها متوسطة	حالتها جبدة			
50	93	93	10000	11020	12000	16330	15000	8,1	قصر المقابلة	1
60	95	32	3100	3100	0	0	10500	2,37	السلام	2
	35	14		2750	4150	3650	1750	2,4	بياش	3
	<b>70</b>	<b>125</b>		<b>16870</b>	<b>16150</b>	<b>19980</b>	<b>27250</b>	<b>12,87</b>	<b>الجملة</b>	
			<b>13100</b>	<b>21</b>	<b>20</b>	النسبة				



## المنطقة عدد 13 : الرقبة



	التنوير العمومي		الطرق				الطول الجملي للانهج (بالكم)	الجزء	العدد
			معبد (م <sup>2</sup> )						
شبكة التطهير (%)	نسبة التغطية (%)	العدد الجملي	غير معبد	حالتها سيئة	حالتها متوسطة	حالتها جيدة			
100	90	25	4200			16000	4	شمالى جامع الرحمة	1
80	80	32	5650	1900	9500		3	غربى طريق رمادة	2
80	80	70	4000		9500	14400	5,1	الزوارية	3
0	50	12	5160	2950	3000	1800	2,3	طريق رمادة بعد المعهد	4
90	90	90	9500			33000	7,5	وسط الرقبة	5
	<b>65</b>	<b>227</b>	<b>28520</b>	<b>4850</b>	<b>21000</b>	<b>65200</b>	<b>20,6</b>	<b>الجملة</b>	
			<b>23</b>	<b>4</b>	<b>النسبة</b>				

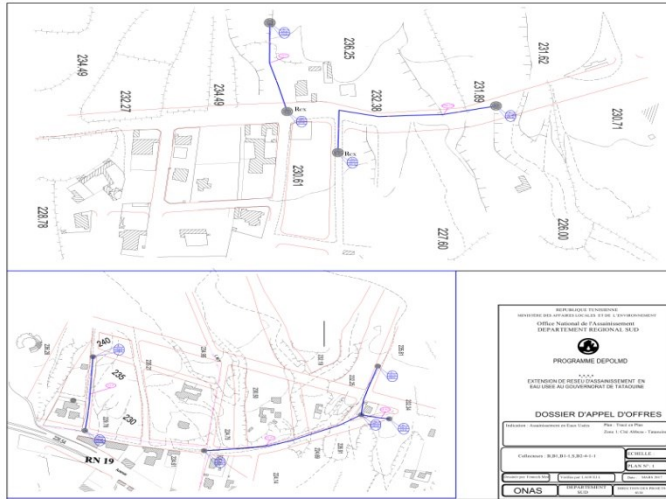
# مشاريع المتدخلين العموميين

✓ الديوان الوطني للتطهير

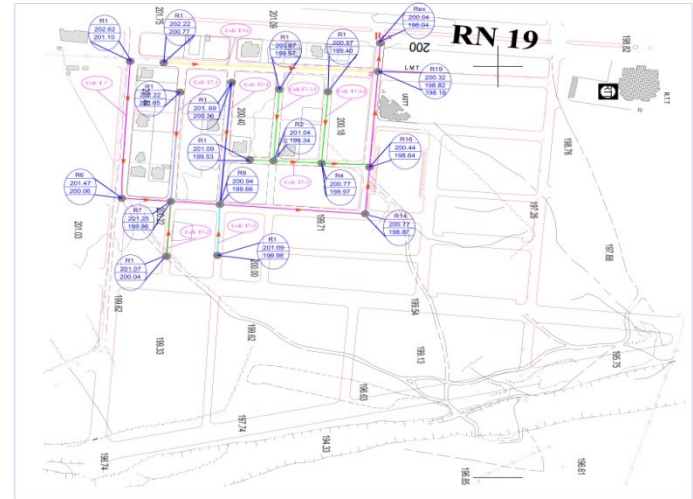


# مد شبكة التطهير لسنة 2019

حي عباس 1 (منطقة 2)

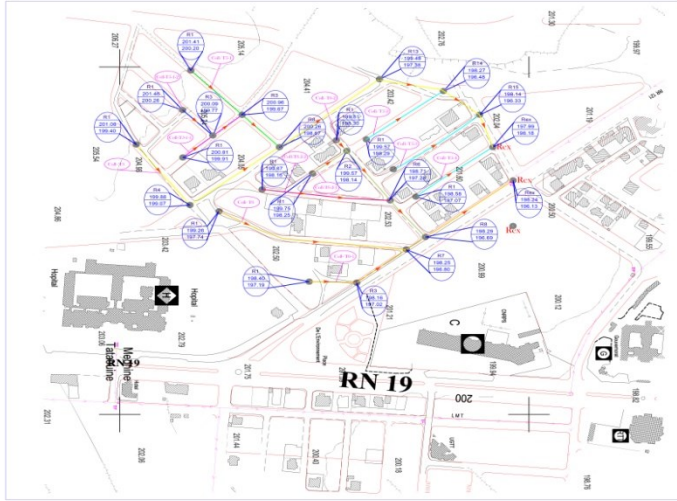


الحي المحاذي لاتحاد الشغل (منطقة 1)



# مد شبكة التطهير لسنة 2019

## حي طريق غمراسن (منطقة 1)



## تطاوين الجديدة (منطقة 1)

