



# برنامج الاستثمار البلدي التشاركي لسنة 2021 التشخيص الفني

# عرض للمشاريع الجارية لسنوات 2016-2020

❖ المشاريع البلدية

❖ مشاريع تهيئة وادماج الاحياء السكنية

# المشاريع البلدية

المشروع	سنة البرمجة	الكلفة (د.ا)	نسبة الانجاز (%)
تهيئة المنتزه العائلي طريق رماده	2016	228	50
تعبيد الطرقات (منطقة 2 و 3)	2019	625	25
تنوير عمومي (منطقة 2-3-10-11-12)	2019	585	100
بناء مشرب بالقاعة الرياضية	2019	96	60
تهيئة مأوى سيارات	2019	147	توقفت الأشغال في انتظار حل الإشكال العقاري

# مشاريع البلدية لسنة 2020

المشروع	سنة البرمجة	التكلفة (د)	نسبة الانجاز %
التنوير العمومي	2020	101	بداية الأشغال في شهر ديسمبر 2020
تعبيد الطرقات	2020	235	إعادة الاستشارة للمرة الثانية
الماء الصالح للشرب	2020	132	في انتظار مدنا من طرف شركة المياه بالقائمة التقديرية للأشغال
التطهير	2020	232	انطلاق الأشغال قبل موفى السنة

# المشاريع الوطنية و الجهوية

المشروع	سنة البرمجة	التكلفة (د)	نسبة الانجاز
صيانة المسبح البلدي	2019	3800	85
شبكة تصريف مياه الأمطار بحي التضامن	2020	180	تم تعيين المقاول من طرف الإدارة الجهوية للتجهيز
تكملة لتهيئة الانهج المتبقية من حي واد القمح	2020	1000	وكالة التهذيب والتجديد العمراني (في طور الاستشارة)
تعبيد الطرقات (برنامج التنمية)	2019	1520	في انتظار رأي لجنة الصفقات العمومية

( حي النزهة ) خلف المستودع البلدي

حي النزهة

Légende

الطرق المخطط

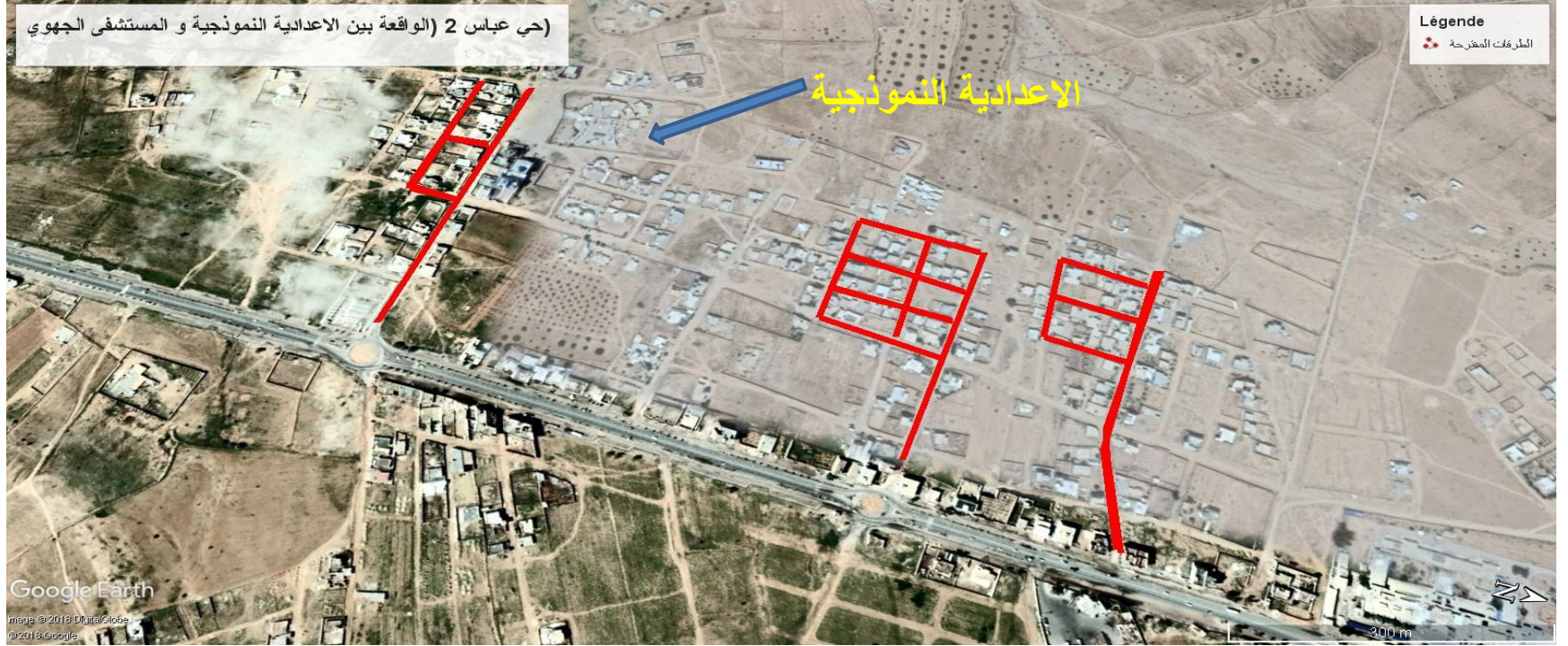
Google Earth

Image © 2018 DigitalGlobe  
© 2018 Google

100 m

تعبيد الطرقات ضمن البرنامج الجهوي للتنمية (قسط 1)

## حي عباس 2 ( الواقعة بين الاعدادية النموذجية و المستشفى الجهوي )



تعبيد الطرقات ضمن البرنامج الجهوي للتنمية (قسط 1)

## قائمة في مواقع التدخل (قسط 2)

520	الرقبة	نهج قبالة مدرسة الهداية	1
550		طريق القاعة الرياضية	5
400		عائلة صميذة والتومي	3
250		عائلة بوفلغة	4
185		طريق بالرقبة الغربية	6
<b>1905</b>		مجموع جزئي 5	
150	حي برورمت	طريق بحي برورمت	12
<b>150</b>	مجموع جزئي 6		
200	قصر المقابلة	طريق موازي لنهج نذير مومن	11
<b>200</b>	مجموع جزئي 7		
<b>5540</b>	المجموع العام		

الرقم على المثال	الموقع أو النهج	الحي	الطول (م)
13-1 /	طريق الرماية (جزء) طريق مدرسة نبراس الابتدائية	عباس	1400
13			260
17			<b>1660</b>
14	طريق رابطة بين شارع البيئة وطريق تمزوت	المهرجان	90
18	طريق رابط بين نهج الكوفة ونهج الامارات (مستوصف حي المهرجان)		135
15	طريق اعدادية ابن سينا		340
16	طريق بحي ابن سينا		160
19	نهج مؤدي لمركز الدفاع الاجتماعي		270
	مجموع جزئي 2		<b>995</b>
7	طريق عائلة بوحربة	غرغار	130
8	جزء من طريق وسط الحي		100
9	متفرع عن نهج ماليزيا في اتجاه الجبل		190
10-1	متفرع عن نهج ماليزيا في اتجاه الجبل		90
	مجموع جزئي 3		<b>510</b>
10	طرق عائلة الخبير	حي البر	120
	مجموع جزئي 4		<b>120</b>



# حي الرقبة الغربية - حي الرقبة الشرقية



# حي قصر المقابلة-حي برورمت



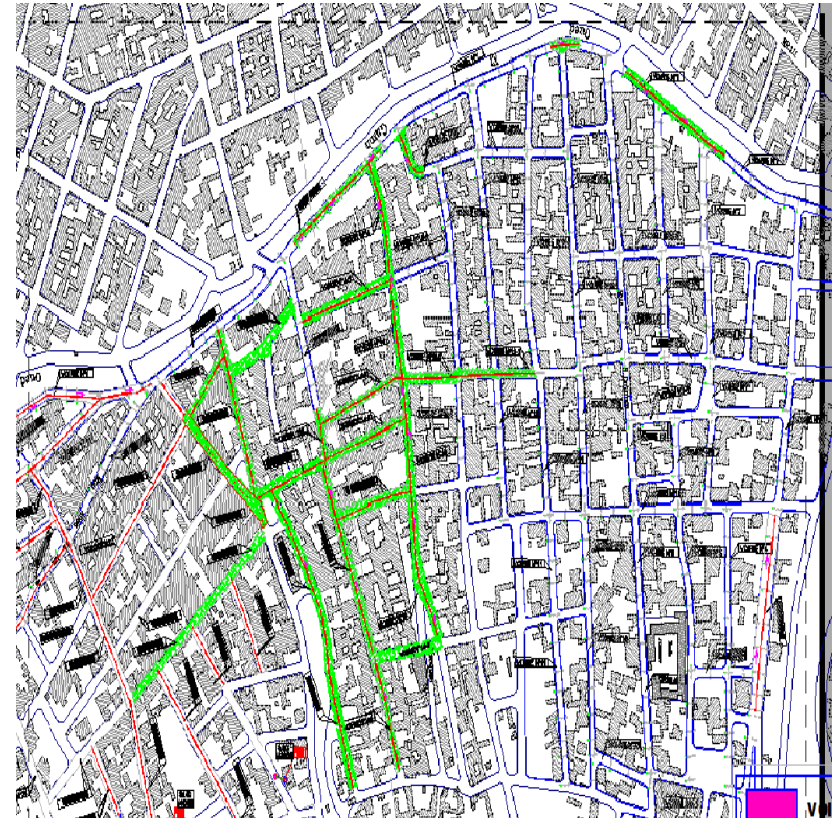
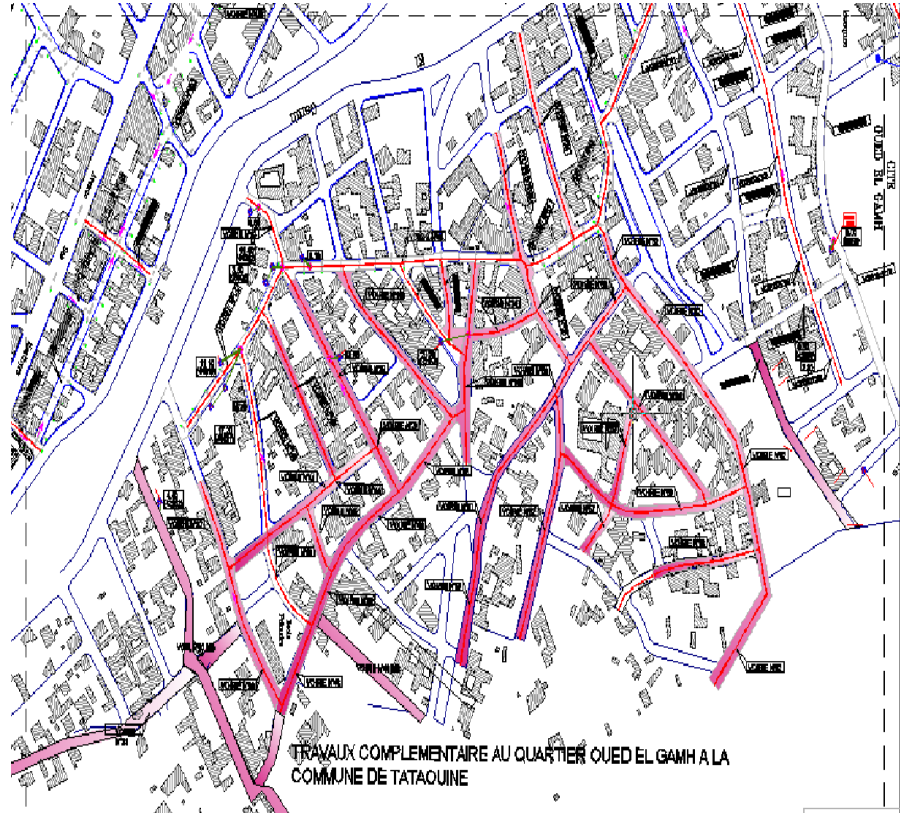
# حي ابن سينا-حي المهرجان



# حي غر غار-حي عباس

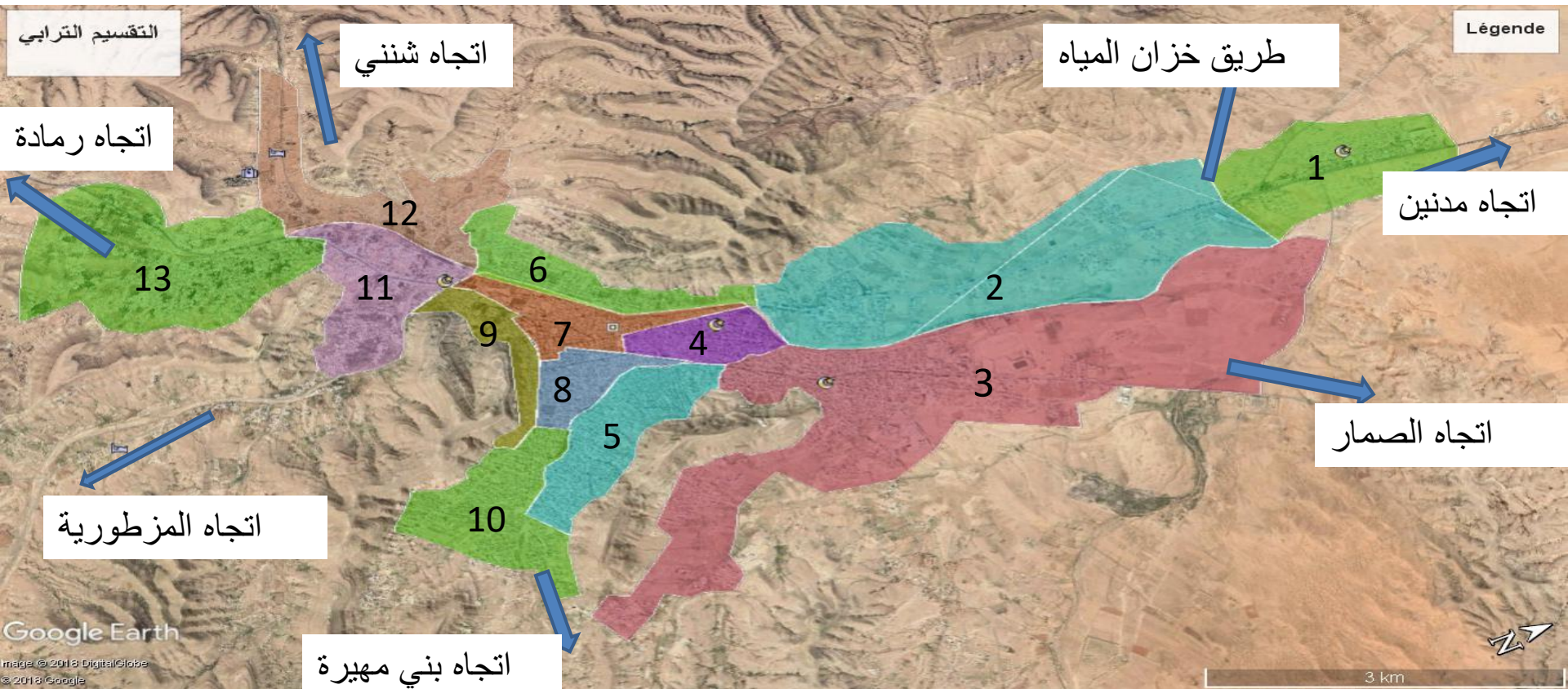


# أشغال تكميلية واد القمح



# التشخيص الفني

# التقسيم الترابي للمنطقة البلدية



## المنطقة عدد 1 : تطاوين الجديدة



	التنوير العمومي		الطرق معد (م <sup>2</sup> )				الطول الجملي للانهج (بالكم)	الجزء	العدد	
	شبكة التطهير (%)	نسبة التغطية (%)	العدد الجملي	غير معد	حالتها سيئة	حالتها متوسطة				حالتها جيدة
	100	90	158		25000	10000	14550	8,3	الحي الاداري	1
		100	115	30000		0		5	خلف المستشفى-قرب اتحاد الشغل	2
في طور الانجاز		95	78	24700		0		3,8	قبالة الادارات العمومية	3
			<b>351</b>	<b>54700</b>	<b>25000</b>	<b>10000</b>	<b>14550</b>	<b>17,1</b>	<b>الجملة</b>	
				<b>52</b>	<b>24</b>	النسبة (%)				

التشخيص اقتصر على الانهج الآهلة بالسكان



## المنطقة عدد 2



التنوير العمومي		التعبيد (م <sup>2</sup> )						الطول الجملي للطرق (كلم)	
نسبة التغطية (%)	عدد الفوانيس	النسبة (%)	المبرمج	حالة رديئة	حالة متوسطة	حالة جيدة	النسبة (%)		غير معبد
75	312	3.7	31200	9000	00	36000	70	108000	22

اشغال التعبيد المبرمجة تدرج ضمن البرنامج الجهوي للتنمية

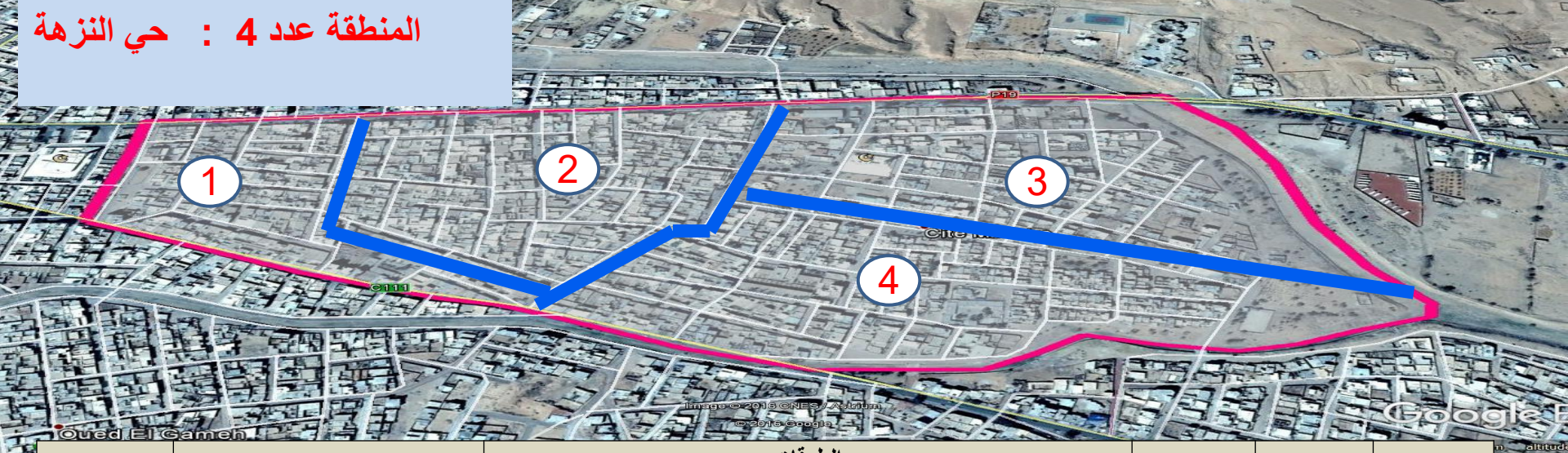
المنطقة عدد 3  
تمزوت - بن محمود - المركب الرياضي - ابن سينا - المهرجان



التطهير	التنوير العمومي			الطرق				الطول الجملي للانهج (بالكم)	المنطقة	
	وقع انجازه تشاركية 2019	نسبة التغطية (%)	العدد الجملي	المبرمج	غير معبد (م <sup>2</sup> )	حالتها سيئة (م <sup>2</sup> )	حالتها متوسطة (م <sup>2</sup> )			حالتها جيدة (م <sup>2</sup> )
غير مجهزة	34	65	166	4400	28122	550	0	10428	7,5	تمزوت
100	تجديد شبكة (32 ف)	80	32		0	6895	0	0	1,3	بن محمود
غير مجهزة	100 ف	65	113		25200	0	0	0	4,2	المركب الرياضي
100		75	90	3500	3500	4000	10000	0	3,6	ابن سينا
100		85	524		15 400	12480	18400	105000	20,5	المهرجان
		60	925		68722	23925	28400	113420	37,1	الجملة

الاشغال المبرمجة تدرج ضمن برامج الاستثمار البلدي لسنة 2019

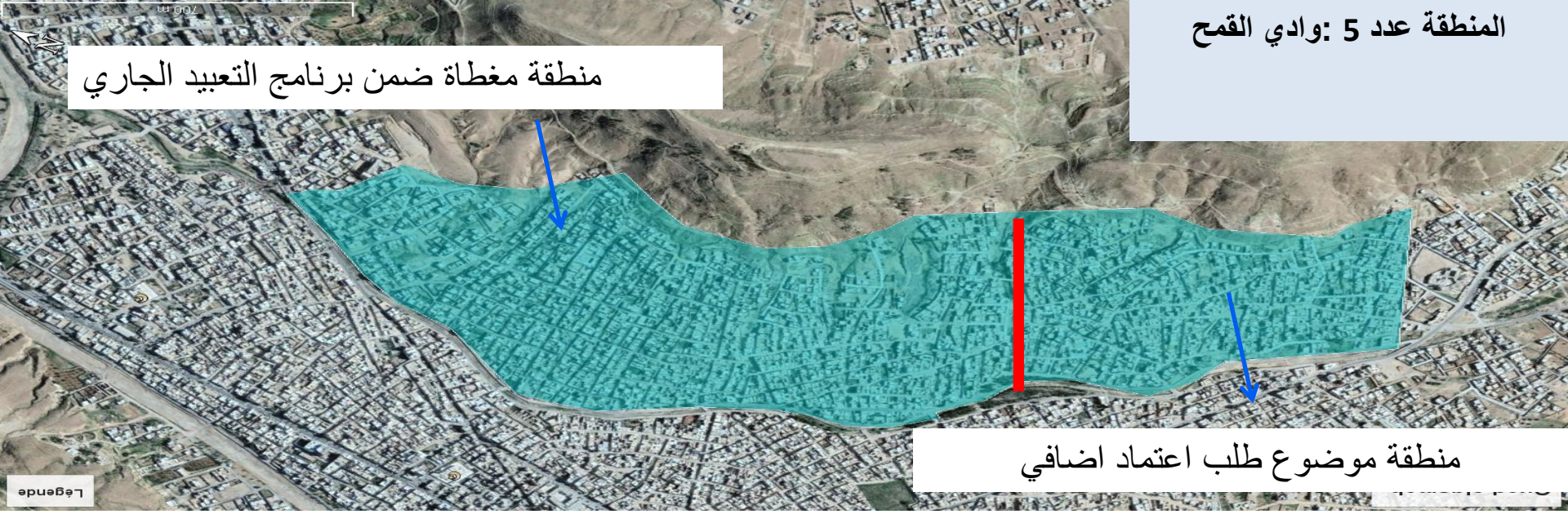
## المنطقة عدد 4 : حي النزهة



شبكة التطهير (%)	التنوير العمومي		الطرق				الطول الجملي للالهج (بالكم)	المنطقة	العدد
	نسبة التغطية (%)	العدد الجملي	المبرمج	غير مبرمج	حالتها سيئة	حالتها متوسطة			
100	78	33					13800	2,1	1
100	85	60		0		0	23458	3,6	2
100	68	64	7800	7800	16000	0		4,7	3
100	76	67					21150	4,4	4
	<b>77</b>	<b>224</b>		<b>7800</b>	<b>16000</b>	<b>0</b>	<b>58408</b>	<b>14,8</b>	<b>الجملة</b>
				<b>12</b>	<b>25</b>	النسبة			

الاشغال المبرمجة مدرجة ضمن برنامج التنمية الجهوية

منطقة مغطاة ضمن برنامج التعبيد الجاري



منطقة موضوع طلب اعتماد اضافي

شبكة التطهير (%)	التنوير العمومي		الطرق				الطول الجمالي للانهج (بالكم)	المنطقة
	نسبة التغطية (%)	العدد الجملي	المبرمج	غير معبد	حالتها سيئة	حالتها متوسطة		
95	75	450	43100	7000	26000		119000	وادي القمح
	75	450	43100	7000	26000		119000	الجملة
				2	20	النسبة		

الاشغال المبرمجة تدرج ضمن تهذيب الاحياء

وقع برمجة تعبيد هذه الطرق ضمن التكملة- في مرحلة طلب العروض اخر اجل لقبول العروض يوم 30/11/2020

## المنطقة عدد 6 :حي برورمت

Google Earth

Image © 2013 DigitalGlobe  
© 2013 Google

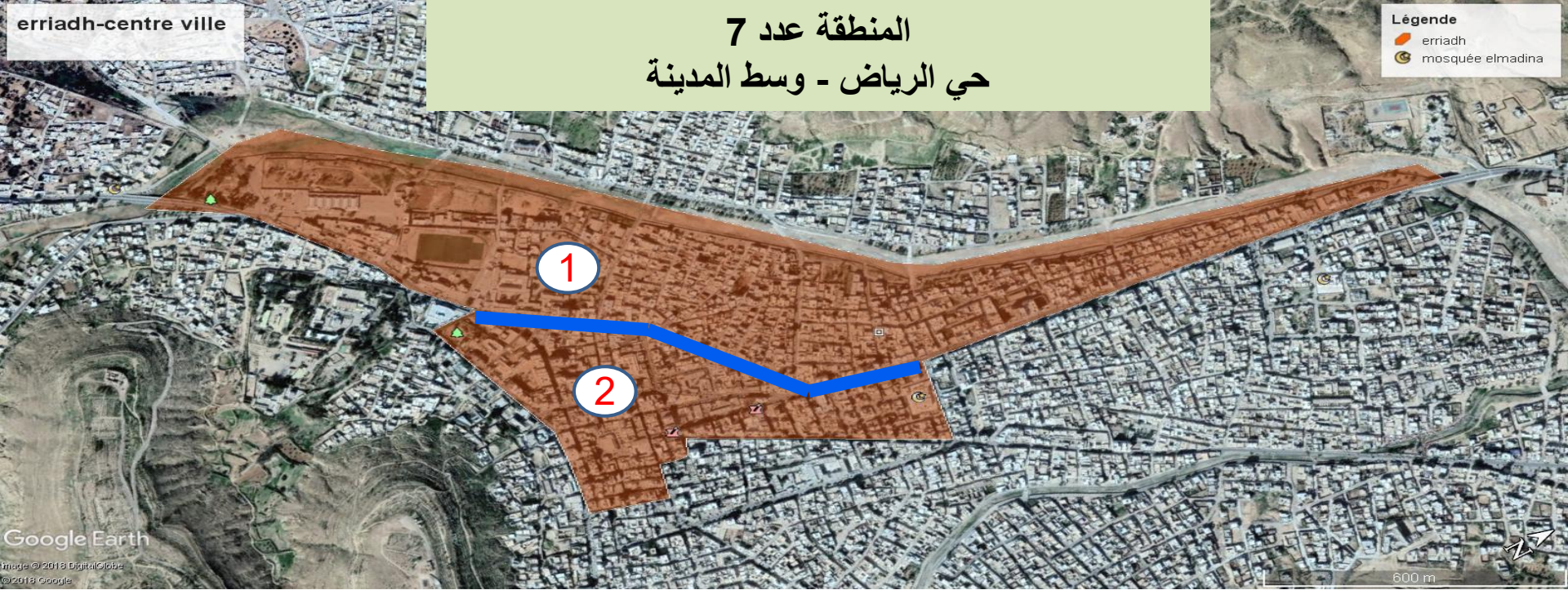
300 m

	التنوير العمومي		الطرق				الطول الجملي للتنهج (بالكم)	المنطقة	العدد
			معبد (م <sup>2</sup> )						
شبكة التطهير (%)	نسبة التغطية (%)	العدد الجملي	غير معبد	حالتها سيئة	حالتها متوسطة	حالتها جيدة			
95	95	307	8000	0	0	75000	15,7	حي برورمت	
	<b>95</b>	<b>307</b>	<b>8000</b>	<b>0</b>	<b>0</b>	<b>75000</b>	<b>15,7</b>	<b>الجملة</b>	
			9			النسبة			

erriadh-centre ville

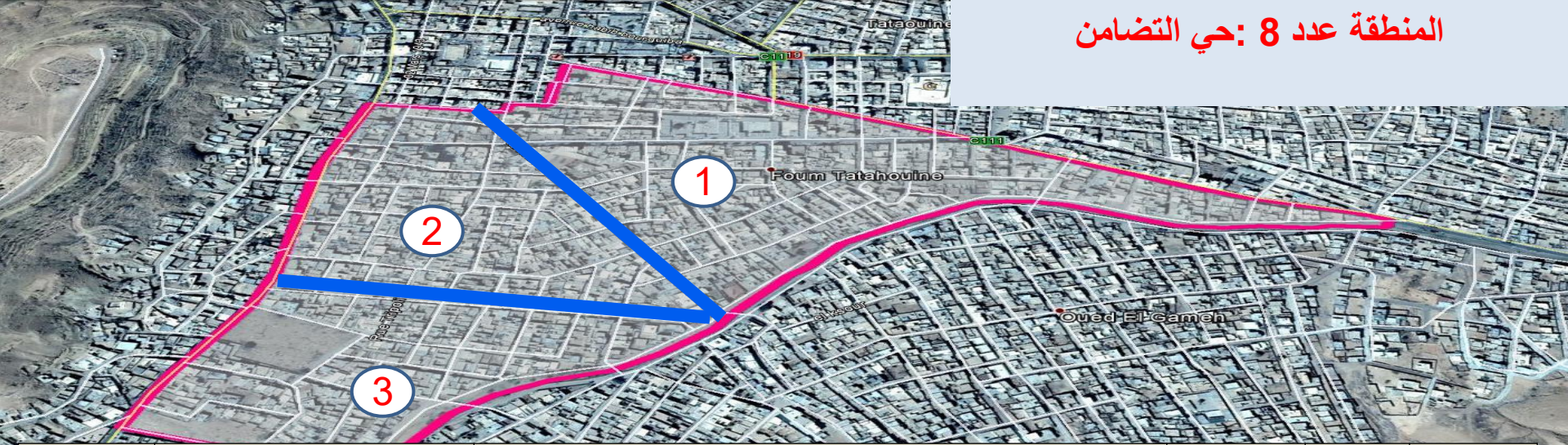
# المنطقة عدد 7 حي الرياض - وسط المدينة

Légende  
erriadh  
mosquée elmadina



شبكة التطهير (%)	التنوير العمومي		الطرقات				الطول الجملي للانهج (بالكم)	المنطقة	العدد
	نسبة التغطية (%)	العدد الجملي	معبد (م <sup>2</sup> )						
			غير معبد	حالتها سينة	حالتها متوسطة	حالتها جبدة			
100	93	196	0	0	0	52440	9,2	حي الرياض	1
100	95	160	0	1200	0	48800	7,7	وسط المدينة	2
	<b>94</b>	<b>356</b>	<b>0</b>	<b>1200</b>	<b>0</b>	<b>101240</b>	<b>16,9</b>	<b>الجملة</b>	
			<b>0</b>	<b>1</b>	<b>النسبة</b>				

## المنطقة عدد 8 :حي التضامن



شبكة التطهير (%)	التنوير العمومي		الطرق					الطول الجملي للانهج (بالكلم)	المنطقة	العدد
			معبد (م <sup>2</sup> )							
	نسبة التغطية (%)	العدد الجملي	المبرمج	غير معبد	حالتها سيئة	حالتها متوسطة	حالتها جيدة			
100	75	75	1750		1750		29290	5,3	1	
100	78	68		0	0	0	25710	3,97	2	
100	77	48	965	965	0	0	15000	3,125	3	
	<b>77</b>	<b>191</b>	<b>2715</b>	<b>965</b>	<b>1750</b>	<b>00</b>	<b>70000</b>	<b>12,395</b>	<b>الجملة</b>	
				<b>0.3</b>	<b>1</b>	<b>النسبة</b>				

1750م<sup>2</sup> يقع التعبيد بعد تمرير قنوات تصريف مياه الامطار

## المنطقة عدد 9 : الصد - حي الموظفين - الامان



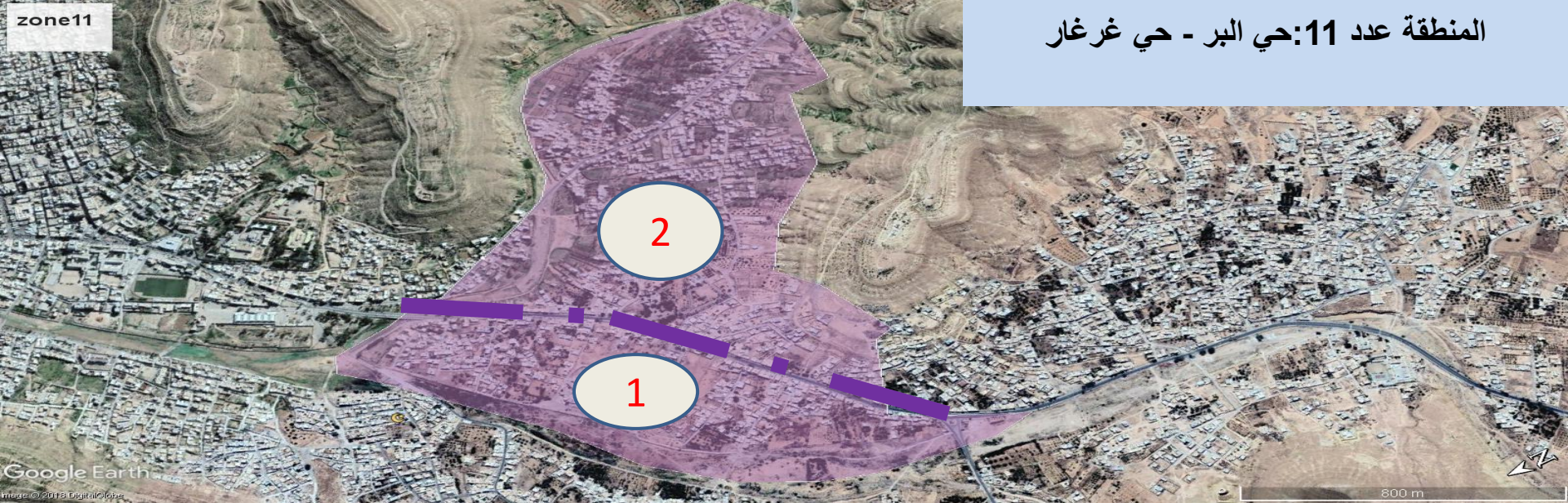
شبكة التطهير (%)	التنوير العمومي		الطرق				الطول الجملي للانهج (بالكلم)	المنطقة	العدد
	نسبة التغطية (%)	العدد الجملي	معبد (م <sup>2</sup> )						
			غير معبد	حالتها سيئة	حالتها متوسطة	حالتها جيدة			
90	93	60	3000	1800	0	12000	3,1	الصد	1
70	95	60			0	7868	2,1	حي الموظفين	2
85	35	30	1860	0	0	15300	3,1	الامان	3
	<b>70</b>	<b>150</b>	<b>4860</b>	<b>1800</b>	<b>0</b>	<b>35168</b>	<b>8,3</b>	<b>الجملة</b>	
			18	31	النسبة (%)				





شبكة التطهير (%)	التنوير العمومي		الطرق				الطول الجملي للانهج (بالكلم)	المنطقة
			معد (م <sup>2</sup> )					
	نسبة التغطية (%)	العدد الجملي	غير معد	حالتها سيئة	حالتها متوسطة	حالتها جيدة		
95	75	484	12000	10000	36000	120000	32	حي النور
	75	484	12000	10000	36000	120000	32	الجملة
			20	8,7	النسبة			

-وقع تركيز 114 فانوس ضمن برنامج الاستثمار البلدي لسنة 2019



شبكة التطهير (%)	التنوير العمومي		الطرق معبد (م <sup>2</sup> )				الطول الجمالي للانهج (بالكلم)	المنطقة	العدد
	نسبة التغطية (%)	العدد الجملي	غير معبد	حالتها سيئة	حالتها متوسطة	حالتها جيدة			
95	100	82	9000	500	0	21110	5,1	البر	1
60	49	49	1740	11600	5400	14336	4,1	غرغار	2
	<b>0</b>	<b>131</b>	<b>10740</b>	<b>12100</b>	<b>5400</b>	<b>35436</b>	<b>9,2</b>	<b>الجملة</b>	
			20	23	النسبة				

المنطقة عدد 12: قصر المقابلة - حي السلام - حي بياش



شبكة التطهير (%)	التوزيع العمومي		الطرق				الطول الجمالي للانهج (بالكم)	المنطقة	العدد
	نسبة التغطية (%)	العدد الجمالي	معبد (م <sup>2</sup> )			حالتها جدة			
			غير معبد	حالتها سيئة	حالتها متوسطة				
50	93	109	11020	12000	16330	25000	8,1	قصر المقابلة	1
60	95	32	3100	0	0	13600	2,37	السلام	2
	35	18	2750	4150	3650	1750	2,4	بياش	3
	<b>70</b>	<b>159</b>	<b>16870</b>	<b>16150</b>	<b>19980</b>	<b>40350</b>	<b>12,87</b>	<b>الجملة</b>	
			21	20	النسبة				

## المنطقة عدد 13 : الرقبة



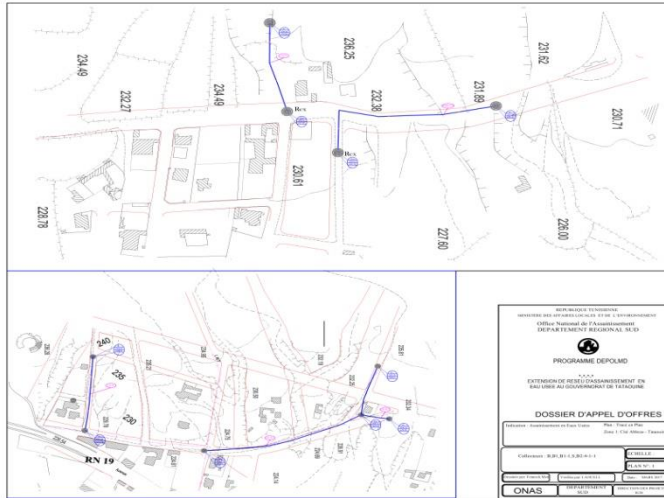
	التنوير العمومي		الطرق				الطول الجملي للالهج (بالكم)	الجزء	العدد
			معبد (م <sup>2</sup> )						
شبكة التطهير (%)	نسبة التغطية (%)	العدد الجملي	غير معبد	حالتها سيئة	حالتها متوسطة	حالتها جيدة			
100	90	25	4200			16000	4	شمالى جامع الرحمة	1
80	80	32	5650	1900	9500		3	غربى طريق رمادة	2
80	80	70	4000		9500	14400	5,1	الزوارية	3
0	50	12	5160	2950	3000	1800	2,3	طريق رمادة بعد المعهد	4
90	90	90	9500			33000	7,5	وسط الرقبة	5
	<b>65</b>	<b>227</b>	<b>28520</b>	<b>4850</b>	<b>21000</b>	<b>65200</b>	<b>20,6</b>	<b>الجملة</b>	
			<b>23</b>	<b>4</b>	<b>النسبة</b>				

# مشاريع المتدخلين العموميين

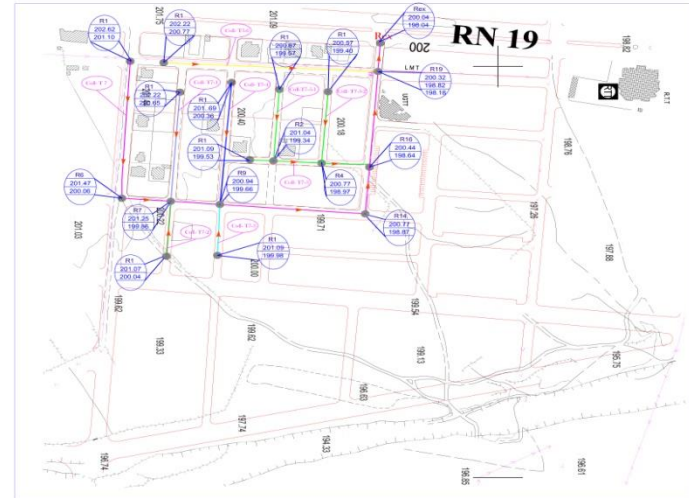
✓ الديوان الوطني للتطهير

# مد شبكة التطهير لسنة 2019

حي عباس 1 (منطقة 2)

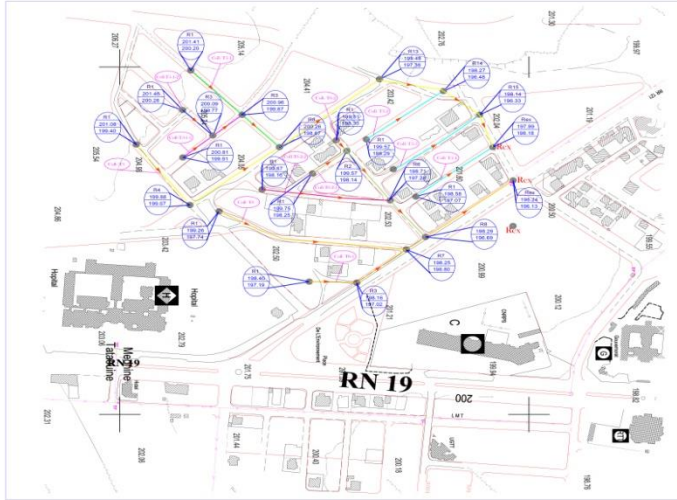


الحي المحاذي لاتحاد الشغل (منطقة 1)



# مد شبكة التطهير لسنة 2019

حي طريق غمراسن (منطقة 1)



تطاوين الجديدة (منطقة 1)



شكرا على المشاركة